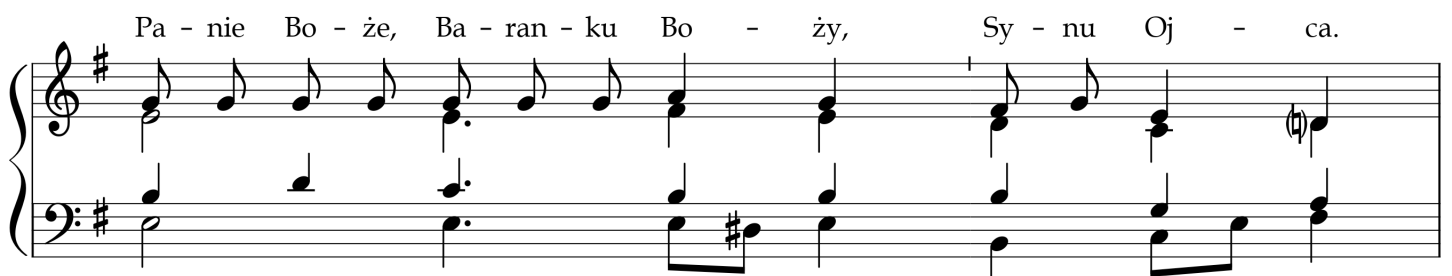
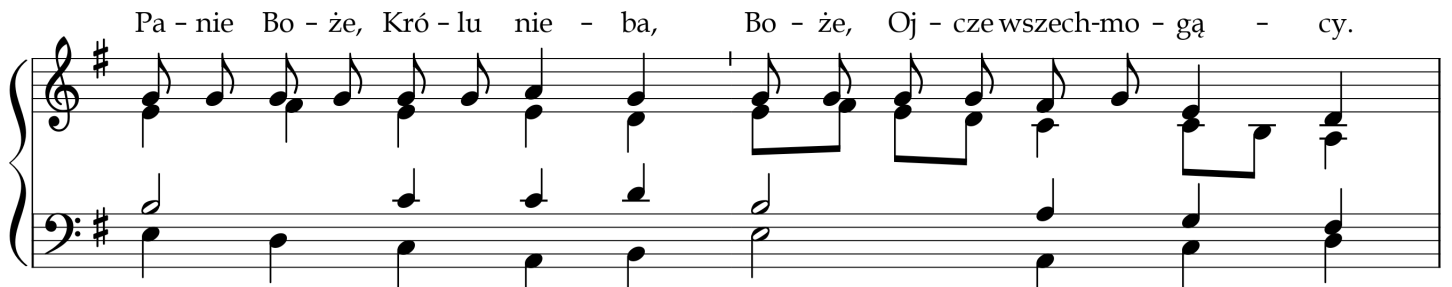
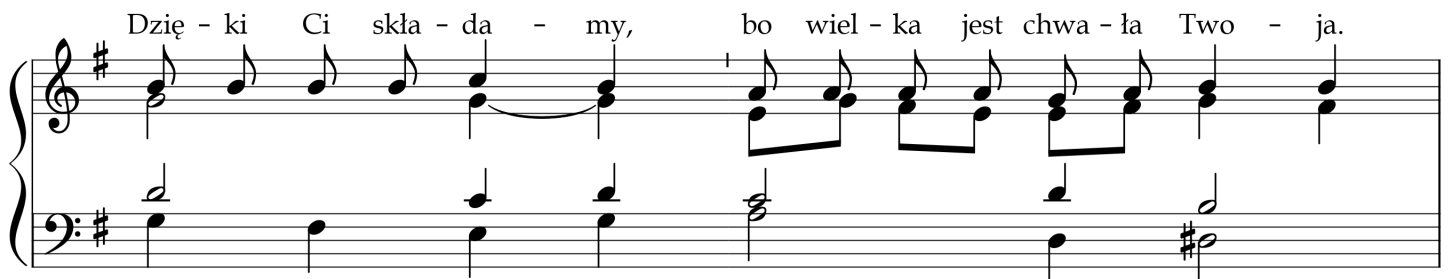
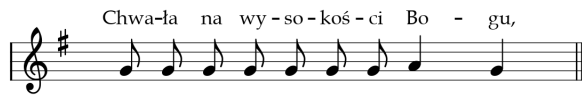


Chwała (Gloria)

m.: R. Dwornik
opr.: W. Zalewski

a na zie-mi po-kój lu-dziomdob-rej wo - li.



Któ - ry gła - dzisz grze - chy świa - ta, zmi - łuj się nad na - mi.

Któ - ry gła - dzisz grze - chy świa - ta, przyjm bła - ga - nie na - sze.

Któ - ry sie - dzisz po pra - wi - cy Oj - ca, zmi - łuj się nad na - mi.

Al - bo - wiem tyl - ko Tyś jest świę - ty. Tyl - ko Tyś jest Pa - nem.

Tyl - ko Tyś Naj - wyż - szy Je - zu Chry - ste.

Z Du - chem Świę - tym w chwa - le Bo - ga Oj - ca. A - men.